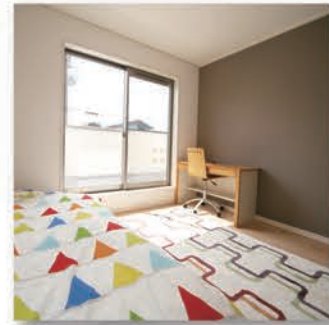
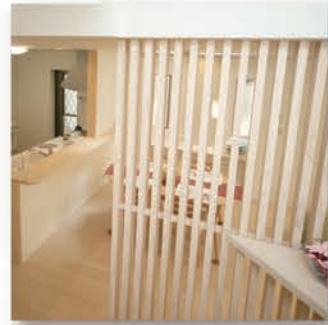


テクノストラクチャー×天然素材×太陽光発電システム×オール電化

新価値住宅 **新**エコモダンの家



モデルハウス **好評公開中**

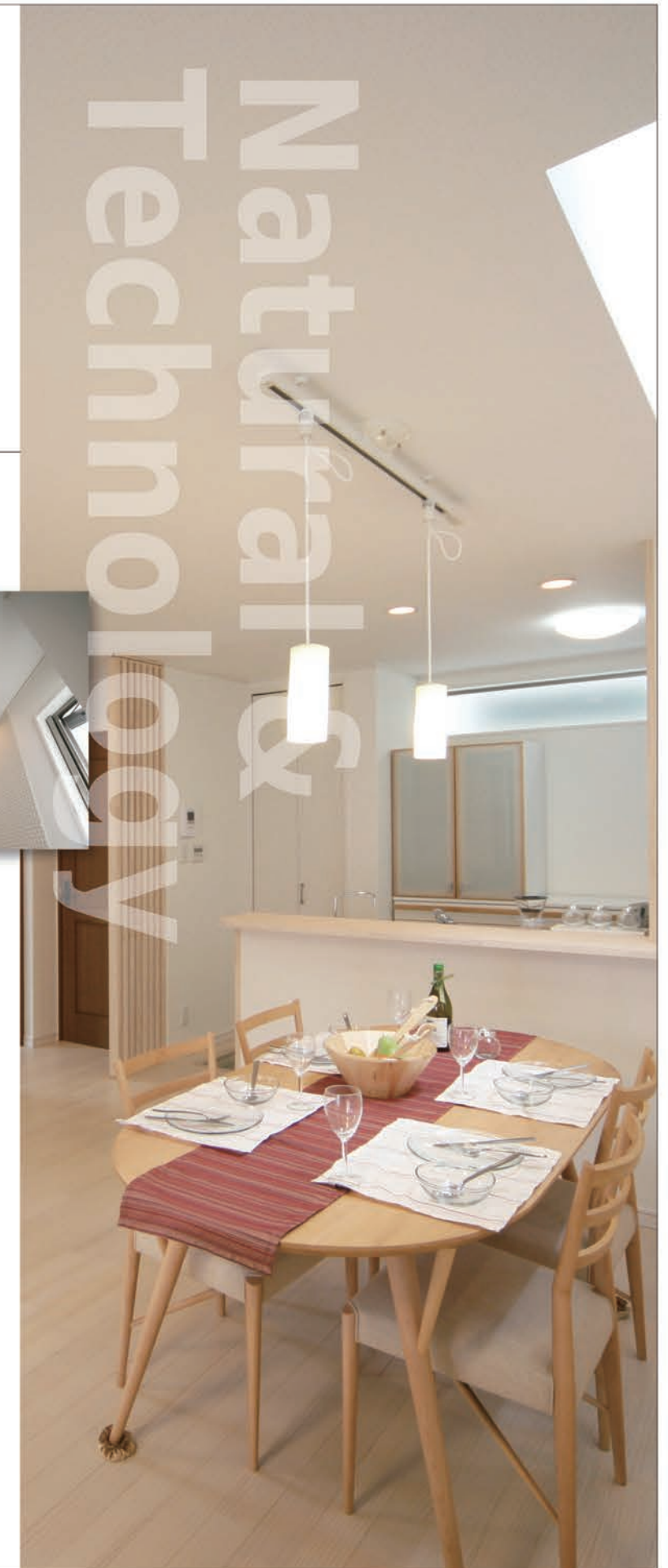


公開時間 10:00a.m.より 5:00p.m.

毎週水曜日定休



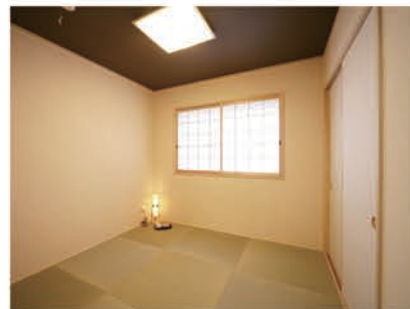
伊丹市荒牧南4丁目5-8





パナソニック耐震住宅工法 テクノストラクチャー

田中住建が取り組んでまいりました従来の自然素材を重視した「エコモダンの家」に、パナソニック耐震住宅工法テクノストラクチャーを採用し、耐震性能を大幅にアップした「新エコモダンの家」。さらに太陽光発電システム+オール電化仕様で新時代のエコ住宅の提案です。



木と鉄で建てる第三の工法
新世代モデルハウス誕生。

天然素材とテクノロジーの融合



きちんと手入れ 長く住まう

長期優良住宅の認定を取得。建物性能の確保と維持保全計画が策定されています。



省エネルギー住宅

オール電化に、シャープ太陽光発電システムを組み合わせ、光熱費を大幅に削減します。更に、余った電気は電力会社に売ることが出来ます。



木と鉄の複合梁

家を支える大切な梁に、木と鉄の複合梁「テクノビーム」を採用しました。接合部分も金属で強化し、更に耐震性を高めています。モデルハウスでぜひご確認ください。



ふれて感じる快適性

南フランス産のエコロジー漆喰塗壁。デザイン性と快適性を兼ね備えるエコカラット。ふたつの力で空気をきれいに。また無垢フローリングを採用。木の香りや肌触りが最大の特徴です。

注目ポイント



建設業許可/兵庫県知事(特-22)第203858号



田中住建株式会社

お問い合わせ

TEL. 072-781-7831

■本社 〒664-0008 兵庫県伊丹市荒牧南3丁目4-15
■URL: tanaka-jyuden.co.jp / E-mail: info@tanaka-jyuden.co.jp
■営業時間 / AM9:00~PM7:00 (水曜日定休)